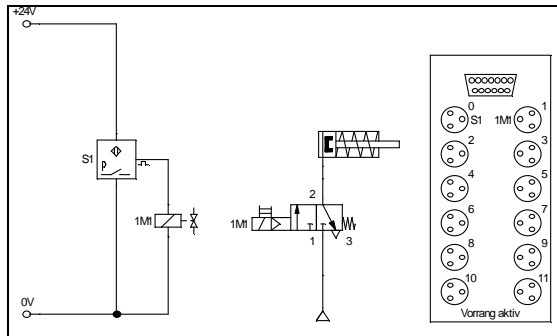




Lösung Bahnübergang



Basic-Stamp-Programmierung:

```
' { $STAMP BS1 }
```

```
OUTPUT 1      'Leuchtsignal'
OUTPUT 2      'Warnton'
OUTPUT 3      'Optokoppler'
INPUT 5       'Sensor'
```

```
normal:      'Abfrageteil'
IF PIN5=1 THEN bahnkommt
IF PIN5=0 THEN normal
```

```
bahnkommt:
FOR B0 = 1 TO 10      'Schleife für 10x Blinken und Warnton'
  PIN1 = 1            'LED an'
  PAUSE 500
  PIN1 = 0            'LED aus'
  SOUND 2,(200,50)   'Warnton'
NEXT B0
PIN1 = 1              'LED an'
PIN3 = 1              'Schranke runter'
PAUSE 5000
PIN1 = 0              'LED aus'
PIN3 = 0              'Schranke hoch'
GOTO normal          'zurück zum Abfrageteil'
```

```
END
```