

# WIR RÄUMEN GEMEINSAM AUF!

Weniger Zeit beim Suchen bedeutet mehr Zeit zum Werken und Konstruieren. Um im NwT-Raum effizient arbeiten zu können, ist es daher sehr wichtig, dass **alle** immer genau wissen, wo welche Materialien und vor allem Werkzeuge zu finden sind. Das funktioniert, wenn beim Aufräumen alle mit anpacken.

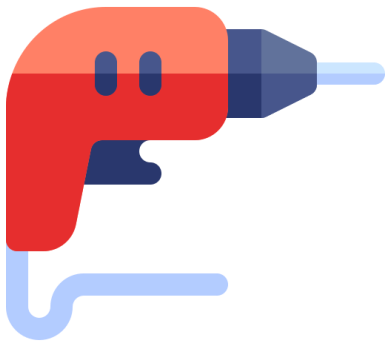
Räumt daher in den letzten 10 Minuten einer Stunde auf. Jede Gruppe ist für eine Aufgabe verantwortlich:



Icon: Adib Sulthon / flaticon.com

Saugt den Holzstaub mit einem **Staubsauger** weg!

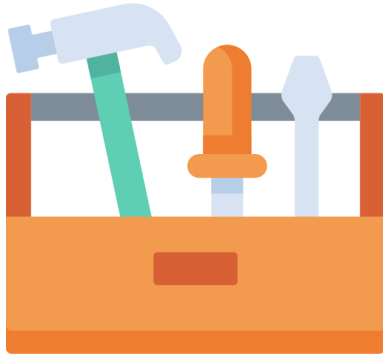
Saugt gründlich von oben nach unten:  
Zuerst auf den Geräten, Ablageflächen und Tischen  
und zum Schluss erst auf dem Boden.  
Auch in den Ecken und unter den Tischen.



Icon: Freepik / flaticon.com

Räumt die **Bohrmaschinen** auf.

Säubert die Maschinen von Staub.  
Entspannt die Bohrer.  
Prüft das Bohreraset auf Vollständigkeit  
und gibt es Eurer Lehrer\*in.  
Legt die Spanner auf den Bohrertisch.



Icon: Freepik / flaticon.com

## Räumt die **Schränke** auf.

Ist das Werkzeug in den Schränken vollständig und ordentlich eingeräumt?

Prüft die Schränke und steckt das benutzte Werkzeug in die passenden Halterungen.

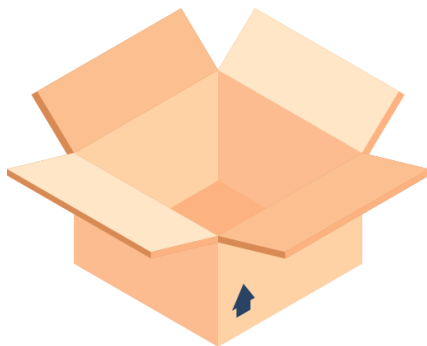


Icon: Freepik / flaticon.com

## Räumt die **Dekupiersägen** auf und schließt die **Fenster**.

Entspannt das Sägeblatt.  
Steckt die Dekupiersägen aus.  
Reinigt die Dekupiersägen von Staub.

Schließt alle Fenster im Werkraum.



Icon: Freepik / flaticon.com

## Packt die **Boxen** aus (und am Ende wieder ein).

Öffnet die Boxen und stellt das Unterrichtsmaterial vor der Stunde sauber auf den Tisch.

Sortiert nach der Stunde alle Boxen und räumt sie nach hinten in den Abstellraum.



Icon: Freepik / flaticon.com

## Sucht den **Boden** ab und wischt die **Tafel**.

Liegen auf dem Boden Kleinteile?  
Sucht den Boden ab und räumt diese auf.

Wischt die Tafel sauber.



Icon: Vectors Market / flaticon.com

## Kontrolliert den **Abstellraum** und macht das **Licht aus!**

Ist der Abstellraum sauber und aufgeräumt?  
Kontrolliert das und schließt alle Schränke.  
Macht das Licht im Werkraum aus.

Vielen Dank für Eure Unterstützung und viel Spaß beim Werken!



NwT-Raum-Checkliste für Lehrer\*innen CC BY 4.0 Sina Zendler, Christian Fingerhut und Kristin Stepan